

Nutrición y Dietética

Universidad de los Andes



- > Carrera asociada a la Facultad de Medicina, que cuenta con más 25 años de experiencia.
- > Completos laboratorios e investigación de alto nivel, que favorecen el aprendizaje de calidad de los alumnos. Sólida formación profesional y científica, con una visión centrada en la persona.
- > Actividades en terreno desde el primer año en campos clínicos públicos y privados, lo que permite una mirada más amplia de la realidad de la salud nacional.
- > El campo laboral del nutricionista abarca: alimentación institucional, atención primaria, clínica, deporte, industria alimentaria, investigación, docencia y ejercicio privado de la profesión.

Grado académico
Licenciado en
Nutrición y Dietética

Título profesional
Nutricionista

Duración
10 semestres

Ponderaciones PSU
Lenguaje: 20%
Matemática: 40%
Ciencias: 10%
Notas enseñanza media: 15%
Ranking: 15%

Puntaje de corte
2019: 595,20

Menciones

- > Nutrición y Deporte
- > Nutrición en Paciente Crónico Adulto
- > Nutrición en Paciente Crónico Pediátrico
- > Nutrición Clínica en Asistencia Nutricional Intensiva
- > Desarrollo de Productos Alimentarios

Malla Curricular

1 Semestre	2 Semestre	3 Semestre	4 Semestre	5 Semestre	6 Semestre	7 Semestre	8 Semestre	9 Semestre	10 Semestre
Introducción a la Profesión	Alimentos y Alimentación Saludable	Técnicas Dietéticas	Alimentación Institucional	Patología y Dietoterapia del Adulto	Patología y Dietoterapia Materno Infantil	Nutrición y Deporte	Taller de Planificación de Minutas	Internado I	Internado IV
Química de los Alimentos		Seguridad e Inocuidad Alimentaria		Evaluación Nutricional del Adulto	Evaluación Nutricional Pediátrica	Educación Alimentaria	Taller de Nutrición Integrada	Internado II	Mención
Matemáticas en Nutrición		Bioquímica Nutricional I	Bioquímica Nutricional II	Bromatología		Farmacología y Toxicología		Internado III	Nutrición y Deporte
Anatomía	Biología Celular	Salud Pública y Epidemiología	Psicología en Atención Nutricional	Producción de Alimentos	Tecnología de los alimentos				Nutrición Clínica en ANI
	Agentes Vivos	Fisiología	Fisiopatología		Atención Primaria	Alergias e Intolerancias Alimentarias	Tecnología Aplicada a los Procesos		Nutrición en Paciente Crónico Adulto
	Bioestadística		Comunicación Efectiva				Gastronomía		Nutrición en Paciente Crónico Pediátrico
Inglés I	Inglés II		Contabilidad Básica	Metodología de la Investigación	Control de Gestión	Liderazgo y Manejo de Personas	Innovación y Emprendimiento en Alimentación		Desarrollo de Productos Alimentarios
Educación Física I	Educación Física II		Educación Física III		Informática Aplicada a la Nutrición		Taller de Investigación		
Teología I	Antropología	Teología II	Ética	Teología III	Educación Física IV	Bioética Aplicada a la Nutrición			
		Minor I	Minor II	Minor III	Programa Optativos de Estudios Generales	Programa Optativos de Estudios Generales	Programa Optativos de Estudios Generales		

* Plan de estudios sujeto a modificaciones para el 2020.

- Asignaturas de Carrera: Formación Disciplinaria
- Asignaturas PEG: Formación General
- Asignaturas Minor: Formación Interdisciplinaria
- Menciones

Bachillerato en Salud

El Bachillerato es una oportunidad real de ingreso a la carrera, ya que permite al alumno avanzar en ramos de la malla, además de vivir el desafío de ser estudiante universitario.

Quienes aprueben el Bachillerato se traspasarán a la carrera de Nutrición y Dietética.

Convalidación de hasta 4 ramos.

Duración del programa: 1 año.

Los alumnos cuentan con apoyo académico desde el ingreso a la Universidad y a lo largo de la carrera.

Bachillerato vocacional.

1 Semestre

Introducción a la Biología

Introducción a la Química

Introducción a la Física

Taller de Vocación y Servicio

Comunicación Escrita I

Pensamiento Crítico I

Antropología

Historia de Occidente

2 Semestre

Bioquímica

Química

Fundamentos de Anatomía Humana

Introducción a la Matemática

Comunicación Escrita II

Pensamiento Crítico II

Comunicación Oral

Ponderaciones PSU

Lenguaje: 30%
Matemática: 35%
Ciencias: 10%
Notas enseñanza media: 15%
Ranking: 10%

Puntaje de corte
2019: 572,10

Cifras UANDES



Más de 2.700 alumnos estudian con becas o créditos del Estado.



Más de 650 alumnos que entraron en 2019 estudia con alguna beca UANDES.



Convenios de intercambio con 130 instituciones, en 28 países.



Alta tasa de retención en alumnos de primer año (89,3%) a nivel nacional.
(Fuente: www.mifuturo.cl)



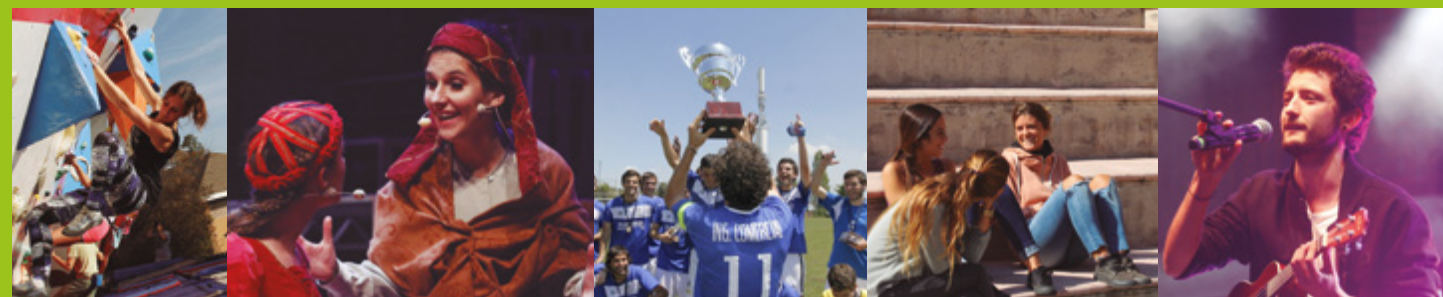
Más de 500 programas de postgrado y Educación Continua.



Universidad con clínica docente asistencial en el campus.

Ven a nuestro campus

Si quieres conocer más sobre la UANDES y sus carreras, coordina tu visita en admision.uandes.cl



3^{RA} UNIVERSIDAD DEL PAÍS EN PROMEDIO PSU

1. Pontificia Universidad Católica de Chile	676,4
2. Universidad de Chile	666,7
3. Universidad de los Andes	643,1

(Fuente: Convocados DEMRE Admisión 2019)

Becas
Nutrición y Dietética

Todas las becas de la Universidad de los Andes son complementarias con beneficios o créditos del Estado.

Más información sobre nuestras becas en admision.uandes.cl



Nutrición y Dietética Internacional

Aprovecha las distintas opciones de intercambio semestral con 28 convenios, en 13 países, además de cursos de inglés en el extranjero, donde podrás estudiar y conocer otras culturas.



Vida Universitaria

Vive la UANDES a través del deporte, acción social, liderazgo y cultura, desarrollando al máximo tus intereses y capacidades. Además, contamos con la Academia de Artes Escénicas, consolidada con 10 años de trayectoria.



Apoyo Académico

Facilitamos tu proceso de aprendizaje y rendimiento a través del asesoramiento universitario, programas de apoyo en el estudio de asignaturas complejas, inclusión, orientación vocacional y apoyo psicoeducativo.

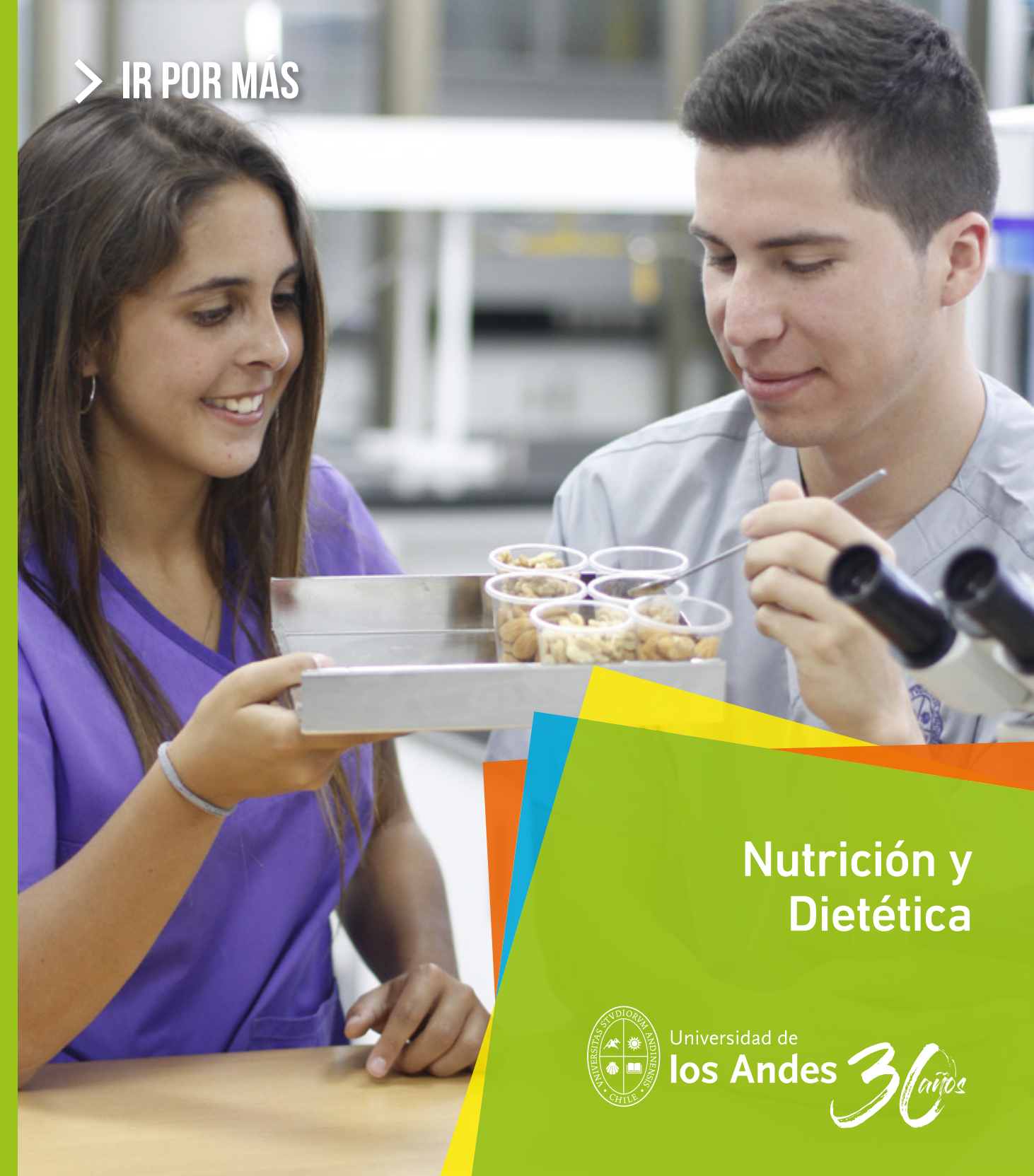


UNIVERSIDAD ACREDITADA 5 AÑOS
Hasta diciembre de 2022. Gestión Institucional, Docencia de Pregrado, Investigación, Vinculación con el Medio y Docencia de Postgrado.

@admisionuandes
(+569) 6140 8828
/irpormas

admision.uandes.cl

IR POR MÁS



Nutrición y Dietética



Universidad de los Andes

30 años