

> IR POR MÁS

# Enfermería



Universidad de  
**los Andes**

# BECAS UANDES 2017

## Beca UANDES Complementaria 100%

Cubre el diferencial de lo que no cubren los beneficios del Estado en el arancel y el 100% de la matrícula. Destinada a alumnos egresados el 2015 o 2016 que se encuentren entre el 1° y 5° decil que serán evaluados por un asistente social, además de quedar convocados a la UANDES en la carrera de interés y haber postulado a los beneficios que otorga el Ministerio de Educación.

## Beca UANDES Convocados Municipales y Subvencionados

Destinada a alumnos egresados el 2015 o 2016 pertenecientes a colegios municipales o subvencionados de todo Chile que queden convocados a la UANDES en la carrera de interés. Cubre el 60% del arancel para alumnos de colegios municipales y el 50% para alumnos de colegios subvencionados. El valor de la matrícula es UF 2.

## Beca UANDES Económica

Beca económica que cubre diferentes porcentajes del arancel anual, dependiendo de la situación económica de cada alumno, la cual será evaluada por un asistente social año a año para determinar el porcentaje de descuento, el que puede alcanzar hasta un 50%.

## Beca Puntaje Ponderado

Premia a los alumnos por el puntaje ponderado con el que quedan convocados a la carrera, otorgándoles hasta un 50% de descuento sobre el arancel anual. Los alumnos deben haber egresado del colegio en 2015 o 2016.

## Beca Puntaje Nacional

Se entrega a aquellos alumnos matriculados que tuvieron puntaje nacional en la PSU de Matemática y/o Lenguaje. Para obtener esta beca el alumno debe poseer un puntaje ponderado dentro de los diez mejores convocados. Esta beca cubre el 100% del arancel anual de la carrera y es 1 cupo por carrera. Los alumnos deben haber egresado del colegio en 2015 o 2016.

## Beca Mejor Convocado

Se entrega al mejor convocado de cada carrera. El alumno debe haber egresado del colegio en 2015 o 2016. Cubre el 50% del arancel anual de la carrera.

# ¿POR QUÉ ENFERMERÍA EN LA UANDES?

- Experiencia clínica desde primer año y a lo largo de toda la carrera.
- Campos clínicos públicos y privados, reconocidos por su calidad, que favorecen una visión amplia de la realidad en salud.
- Enseñanza clínica tutorial personalizada.
- Formación profesional con sólida base ético-científica, sensibilidad social, capaz de realizar una gestión del cuidado integral del paciente, con profundo sentido humano.
- Acreditada por 5 años.

## GRADO ACADÉMICO:

Licenciado en Enfermería

## TÍTULO PROFESIONAL:

Enfermera (o)

## MENCIONES:

Adulto/Pediatría

## DURACIÓN:

10 semestres

## PUNTAJE DE CORTE CONVOCADO 2016:

660,3

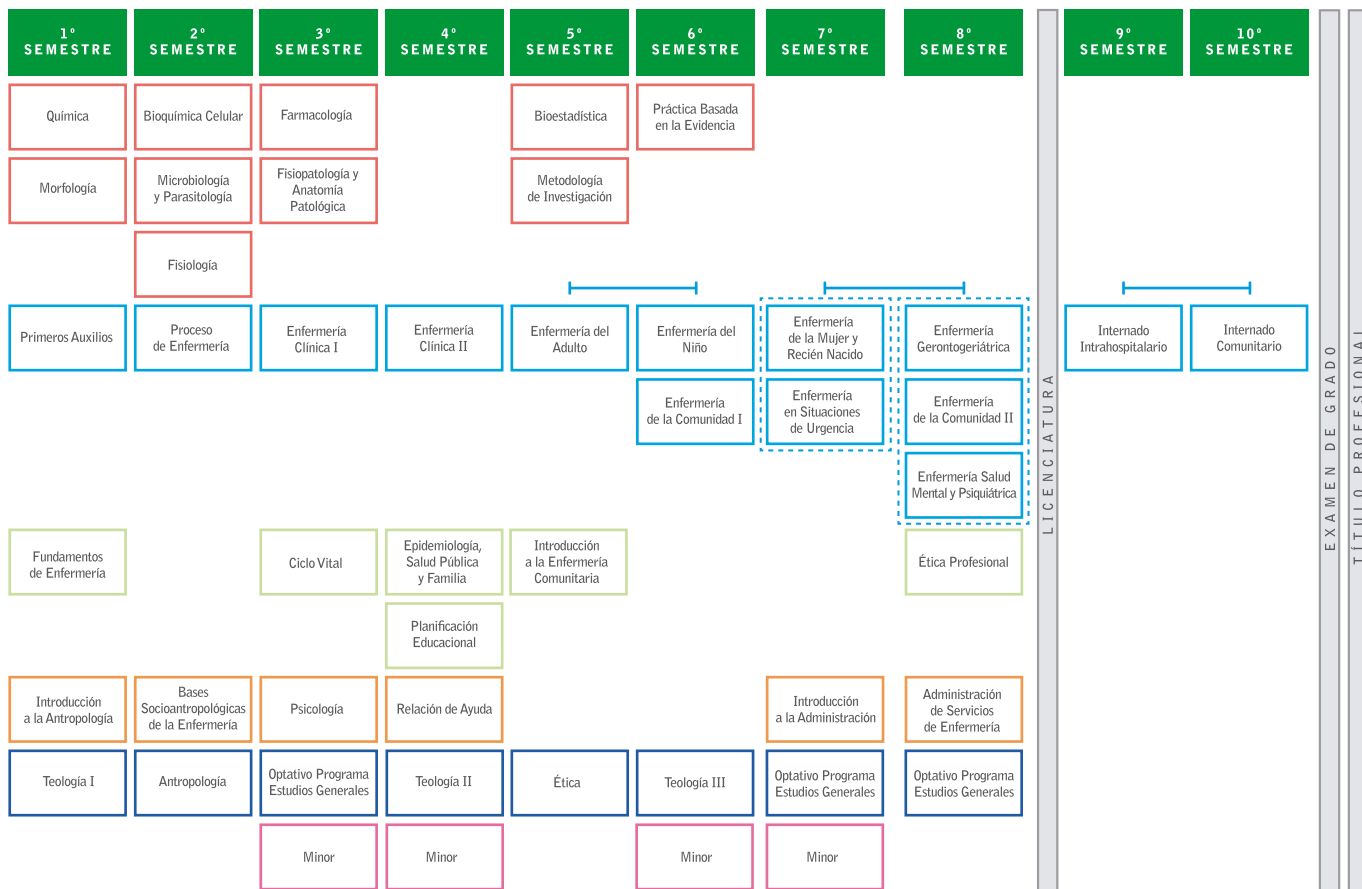
## PONDERACIONES:



PSU LENGUAJE	15%
PSU MATEMÁTICA	30%
PSU CIENCIAS	15%
NOTAS DE ENSEÑANZA MEDIA	20%
RANKING	20%



# > MALLA CURRICULAR



- CIENCIAS DE APOYO
- RAMOS PROFESIONALES TEÓRICOS CLÍNICOS
- RAMOS PROFESIONALES TEÓRICOS NO CLÍNICOS
- MINOR
- CIENCIAS HUMANAS Y SOCIALES
- PROGRAMA ESTUDIOS GENERALES

- ASIGNATURAS QUE SE DICTAN EN AMBOS SEMESTRES. EL ORDEN EN QUE EL ESTUDIANTE LAS CURSE DEPENDERÁ DE SU PRIORIDAD ACADÉMICA.
- ⋯ ASIGNATURAS EN BLOQUE



## > DATOS UANDES

de nuestros alumnos que está buscando oportunidades laborales **encuentra trabajo antes de los 6 meses**

Fuente: alumniUANDES 2015

# Más de **150** programas de postgrado

Convenios para intercambio con **93 universidades en 24 países**



**Más de 1.800** alumnos estudian con becas o créditos del Estado

**Primer lugar**  
a nivel nacional con un **89,3%** de tasa de retención en alumnos de primer año

Fuente: MINEDUC

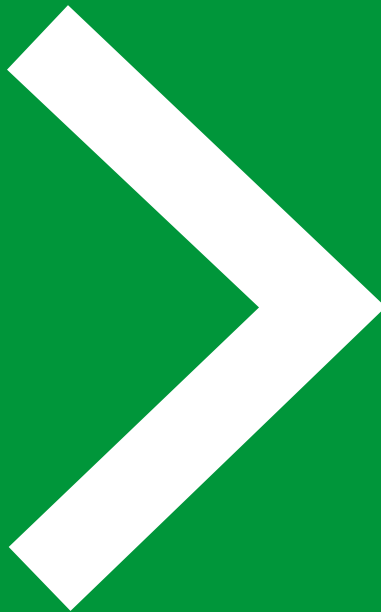
Primera Universidad con una **clínica docente asistencial en el Campus**

# **1<sup>ra</sup>** UNIVERSIDAD NO TRADICIONAL EN:

- > Puntaje de corte en 18 carreras, incluyendo Enfermería
- > Acreditada por 5 años en todas sus áreas

Fuente: Admisión DEMRE 2016


**50%** de los alumnos ingresados en 2015 estudian con alguna **beca en la UANDES**



> **ADMISION.UANDES.CL**

 (+569) 61408828  @UANDESIRPORMAS  /IRPORMAS

Universidad de los Andes se reserva el derecho de realizar cambios en la información descrita en este folleto.  
Para corroborar esta información dirigirse a [admission.uandes.cl](http://admission.uandes.cl)

	<b>UNIVERSIDAD ACREDITADA 5 AÑOS</b>
	Hasta diciembre de 2017. Gestión Institucional, Docencia de Pregrado, Investigación, Vinculación con el Medio y Docencia de Postgrado.

<b>ACREDITADA</b> <b>5 años</b> Hasta septiembre de 2017 Medadidad presencial Jornada diurna - Sede Santiago	 Agencia Acreditadora en Ciencias de la Salud
--	--

CAMPUS UANDES  
MONSEÑOR ÁLVARO DEL PORTILLO 12.455,  
LAS CONDES, SANTIAGO.  
Teléfono: (56 2) 26181000