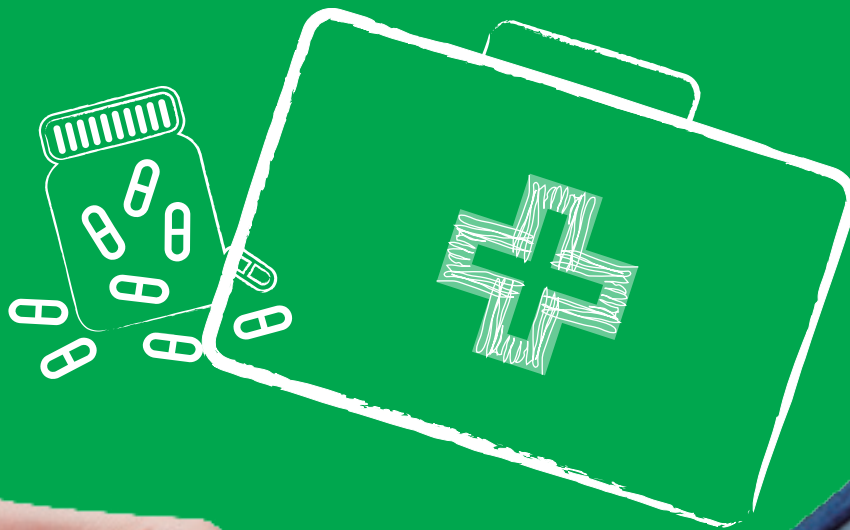


> IR POR MÁS



Universidad de
los Andes



Enfermería



¿POR QUÉ ENFERMERÍA EN LA UANDES?



- Experiencia clínica desde primer año y a lo largo de toda la carrera.
- Campos clínicos públicos y privados, reconocidos por su calidad, que favorecen una visión amplia de la realidad en salud.
- Enseñanza clínica tutorial personalizada.
- Formación profesional con sólida base ético científica, sensibilidad social, capaz de realizar una gestión del cuidado integral del paciente, con profundo sentido humano.
- Acreditada por 5 años.

GRADO ACADÉMICO

Licenciado en Enfermería

TÍTULO PROFESIONAL

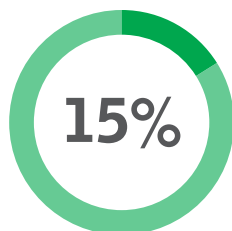
Enfermero (a)

DURACIÓN

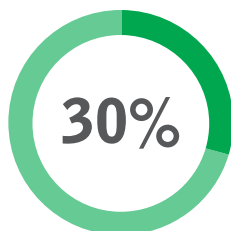
10 semestres

PUNTAJE DE CORTE ÚLTIMO CONVOCADO 2017: 664

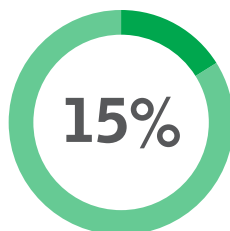
PONDERACIONES



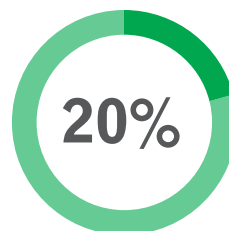
PSU
Lenguaje



PSU
Matemática



PSU
Ciencias



Notas
Enseñanza Media



Ranking

BECAS

BECA UANDES COMPLEMENTARIA 100%

Beca que se otorga a los alumnos egresados de enseñanza media durante 2016 y 2017 que se encuentren entre el **1° y 5° decil** (según acreditación socioeconómica), y que entrega el **100% del diferencial en matrícula** y arancel que no aportan los beneficios del Estado (copago cero). Válido para alumnos que postulen a través del Sistema Único de Admisión DEMRE vía PSU, y que queden convocados a la carrera de interés.

BECA UANDES CONVOCADOS MUNICIPALES Y SUBVENCIONADOS

Beca que se otorga a alumnos de **colegios municipales y subvencionados** egresados en 2016 o 2017 y que queden convocados en la UANDES vía DEMRE. Cubre **50%** del arancel anual de la carrera a alumnos de colegios subvencionados y **60%** a alumnos de colegios municipales. El alumno debe postular vía web a la beca. El valor de la matrícula es de **2 UF**.

BECA UANDES ECONÓMICA

Beca que **cubre diferentes porcentajes del arancel anual**, dependiendo de la situación económica de cada alumno, que será evaluada por acreditación socioeconómica anualmente para determinar el porcentaje de beneficio, que puede alcanzar hasta el **50%**.

BECA PUNTAJE PONDERADO

Beca que se otorga a alumnos por el puntaje ponderado con el que quedan convocados a la carrera, cubriendo hasta el **50% de rebaja sobre el arancel anual**. Los alumnos deben haber egresado del colegio en 2016 o 2017.

BECA PUNTAJE NACIONAL

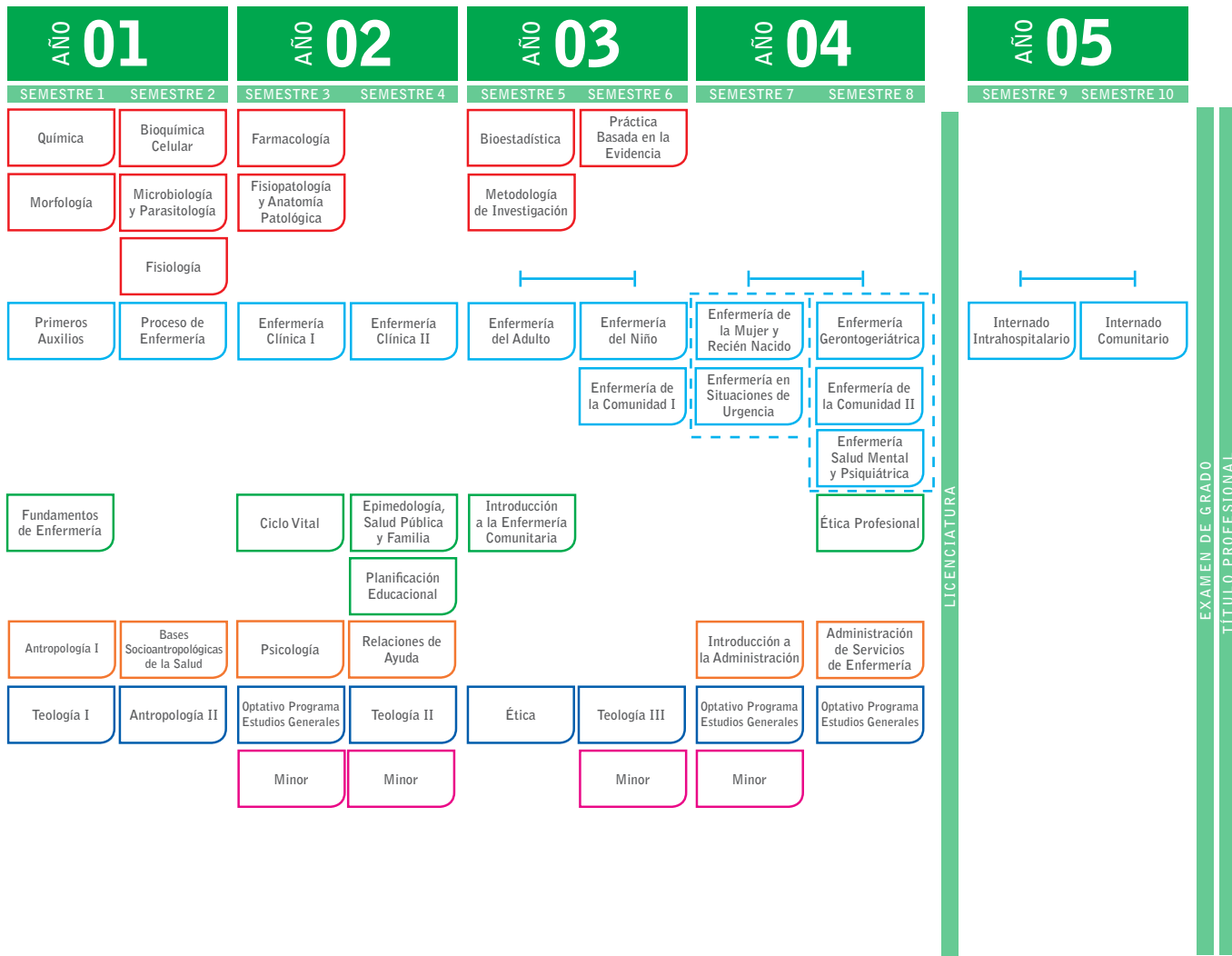
Beca que se otorga a alumnos matriculados que tuvieron **puntaje nacional en la PSU de Matemática y/o Lenguaje**. Para obtener este beneficio, el alumno debe haber egresado del colegio en 2016 o 2017 y poseer puntaje ponderado dentro de los diez mejores convocados de la carrera de interés. El beneficio cubre el **100% del arancel anual** (revisar requisitos de mantención) **y es un cupo por carrera**.

BECA MEJOR CONVOCADO

Se entrega al mejor convocado de cada carrera y **cubre el 50% del arancel anual**. El alumno debe haber egresado del colegio en 2016 o 2017. Si al alumno se le otorga una "Beca puntaje ponderado" mayor al **50%**, podrá escoger entre estos dos beneficios.

* La Universidad de los Andes puede modificar las condiciones de las becas durante el año. Para confirmar la información, deben ingresar a admission.uandes.cl.

* Chequear en admission.uandes.cl los requisitos de asignación y mantención.



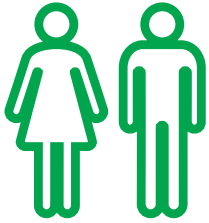
- > Ciencias de Apoyo
- > Ramos Profesionales Teóricos Clínicos
- > Ramos Profesionales Teóricos no Clínicos

- > Programa Estudios Generales (PEG)
- > Ciencias Humanas y Sociales
- > Minor

— Asignaturas que se dictan en ambos semestres.
El orden en que el estudiante las curse dependerá de su prioridad académica

□ Asignaturas en bloque





Más de **2.000** alumnos estudian con becas o créditos del Estado



Primera universidad con una clínica docente asistencial en el campus

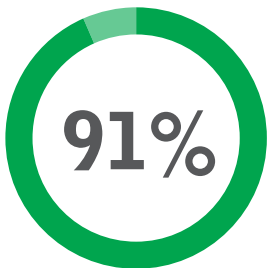


Más de **200** programas de postgrado



Alta tasa de retención en alumnos de primer año (88,4%) a nivel nacional

- Fuente: MINEDUC 2016-

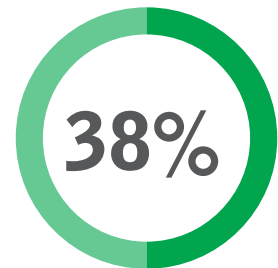


De nuestros egresados que busca oportunidades laborales, encuentra trabajo antes de los 6 meses

- Fuente: **alumniUANDES** 2016 -



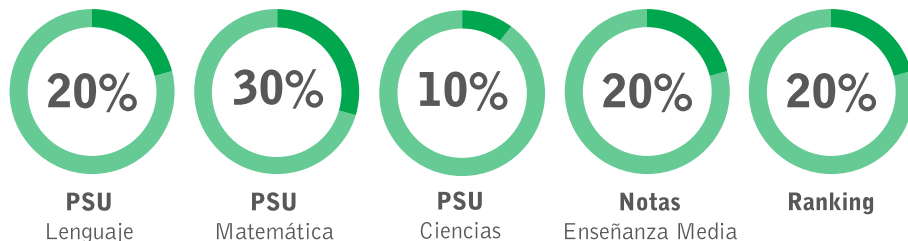
Convenios para intercambio con **107** instituciones en **24** países



De los alumnos que ingresaron en 2016, estudia con alguna beca en la UANDES

Bachillerato de Enfermería

PONDERACIONES



**PUNTAJE DE CORTE
ÚLTIMO CONVOCADO
2017: 617.6**

MALLA

1° SEMESTRE	2° SEMESTRE
Introducción a la Biología	Bioquímica
Introducción a la Química	Química
Taller de Vocación y Servicio	Primeros Auxilios
Introducción a la Fisiología	Bases Matemática
Comunicación Escrita I	Comunicación Escrita II
Pensamiento Crítico I	Pensamiento Crítico II
Historia de Occidente	Comunicación Oral
Antropología	



Todos quienes aprueben el Bachillerato se traspasarán a Enfermería.



Duración del programa: un año.



Asesoramiento académico, que te apoyará desde tu ingreso a la Universidad y a lo largo de tu carrera.



Convalidación de 5 ramos.

CONVALIDACIONES BACH – CARRERA DE DESTINO

Ramos cursados Bachillerato	Ramos que se convalidan en la carrera	Semestre carrera
Química	Química	1
Primeros Auxilios	Primeros Auxilios	1
Antropología	Antropología I	2
Bioquímica	Bioquímica Celular	2
Historia de Occidente	Optativo PEG Historia	8